



**LE RESEAU IMMOBILIER QUI VIENT VOUS RACONTER L'HISTOIRE
D'UN COMEDIEN, DANS LA VRAIE VIE, QUI CHERCHE SON
APPARTEMENT..... UNE CAMPAGNE DECALEE, HORS DES SENTIERS
BATTUS, ET QUI UTILISE LE TRANS-MEDIA**



Fort d'une nouvelle identité, le Réseau immobilier **L'ADRESSE** a décidé de faire évoluer **toute sa communication** à travers un nouveau concept original et un plan média efficace, loin des stratégies publicitaires conventionnelles.

LE CONCEPT :

De la tv au web, une véritable sitcom

Bien plus qu'une publicité...

A travers sa campagne publicitaire, **L'ADRESSE** personnalise les relations entre le conseiller immobilier et son client en mettant davantage l'accent sur l'affectif que sur le commercial, soulignant que l'acte d'achat est aussi la résultante d'une rencontre positive en complément du professionnalisme du Conseiller immobilier. L'objectif est de **découvrir le conseiller immobilier avec un regard différent**, bien loin des stéréotypes dont il est habituellement l'objet. Cette campagne se fonde essentiellement **autour d'une histoire qui pourrait être vraie**, scénarisée et déclinée en série. Cette nouvelle campagne de **L'ADRESSE** s'articule autour d'une **communication narrative**. Le but étant que l'histoire entre un conseiller immobilier et son client serve de vecteur pour faire passer des messages authentiques avec un fort pouvoir de séduction, d'émotion, de conviction et surtout **d'humanisme**. Des valeurs que revendique ce Réseau immobilier, **constitué de sociétaires réunis sous forme de coopérative**. Grâce à des moyens **tout à fait raisonnables** mais éloignés des grosses productions publicitaires habituelles, **L'ADRESSE** a créé une campagne publicitaire conviviale et **humaine à l'image des personnes qui ont travaillé sur ce projet**.

Déclinaison tv et web

L'histoire se déroule en 3 temps sous forme de série TV de type «sitcom de l'immobilier». Suite à la publicité TV sur TF1, France TV et les autres chaînes qui débutera, **POUR LA SAISON 1, le 5 mars 2011**, les téléspectateurs peuvent retrouver les aventures de Charlotte, Conseillère immobilier et personnage principal, qui rencontre dans la " vraie vie " un comédien connu, Philippe CAROIT qui recherche un nouvel habitat... action relayée sur le web au travers de 2 mini séries d'une minute mises en ligne sur le site de **L'ADRESSE**, sur **YOU TUBE** et **DAILYMOTION** puis sur les réseaux sociaux. Un début suivi d'autres épisodes.

SAISON 1 – EPISODE 1

**L'ADRESSE VIENT VOUS
RACONTER L'HISTOIRE D'UN COMEDIEN, DANS LA VRAIE
VIE, QUI CHERCHE SON
APPARTEMENT...**

Chercher un nouveau chez soi c'est passionnant ! Trouver un appartement ou une maison qui nous ressemble, avoir le coup de cœur lors d'une visite...

2 spots de 10s permettent de créer le " happening " et rediriger vers 2 minis séries sur le web... au cœur d'un quiproquo qui va donner lieu à vivre de façon passionnante les aventures et émotions des 2 personnages. Ce spot est **volontairement court afin de laisser planer le doute sur la suite des aventures** de Charlotte et Philippe Caroit. Ces 10s sont néanmoins suffisantes à la compréhension : la présence des deux personnages, la surprise de Charlotte dès l'arrivée de son « client » et cette même surprise du comédien qui ne comprend pas pourquoi elle lui saute au cou ainsi. Si on semble rester sur notre faim, c'est pour inciter les spectateurs à aller voir la suite sur le web.



Ce premier spot sera diffusé du samedi 5/03/2011 jusqu'au 01/04/2011

La première version du Sitcom sera en ligne sur le site de l'ADRESSE sur la même période

L'ADRESSE : UNE RENCONTRE POUR LA VIE ! EPISODE 2 – DES LE MOIS D'AVRIL !!!

Que leur arrivera t-il ensuite ? A suivre.....

Les réseaux sociaux sollicités

Dans un premier temps, Charlotte prend le comédien pour un ami d'enfance, ce qui engendre le quiproquo. Lui est surpris par le naturel, l'atypisme et la réactivité de Charlotte à lui proposer rapidement ce qui correspond à ses attentes. Dans un deuxième temps le comédien se prend au jeu du quiproquo. C'est ce qui donne le fil conducteur à la mini-série sur Internet. **Dans cette scénarisation, une belle place est également faite aux réseaux sociaux**, pour alimenter le buzz autour de l'histoire de la rencontre de Charlotte avec le comédien sur le web.

Les déclinaisons web sont construites autour de 2 enjeux narratifs qui servent de relais vers les réseaux sociaux et assurent la dynamisation des fans Pages en vu d'augmenter fortement l'audience.

ET L'ADHESION DES INTERNAUTES, QUI PRENNENT PART AU SITCOM !!!

Le mécanisme réseaux sociaux consiste à jouer sur le nombre d'amis que Charlotte a sur le réseau social FACEBOOK en lançant un pari en ligne de manière à inciter les internautes à devenir les fans de sa page. Par ailleurs, L'ADRESSE proposera un défi dont le but sera de trouver une personne qui ressemble le plus possible à la célébrité présente dans la publicité. Une

invitation à participer est lancée à la fin du premier épisode web : « Postez dès maintenant votre photo sur le mur de Charlotte » www.facebook.com/Charlotte ». Il s'agit par la mise en place des réseaux sociaux et le défi lancé d'impliquer chaque internaute dans la démarche **émotionnelle et humaine des valeurs de L'ADRESSE**.

Charlotte, une nouvelle image de L'ADRESSE

L'originalité du concept réside dans le fait que **ce n'est pas la célébrité choisie qui est mise en avant** dans cette publicité-sitcom **mais bien la jeune femme, Charlotte, inconnue du grand public**, dont la personnalité s'apparente aux valeurs de **L'ADRESSE** : moderne, sensible, dynamique, pétillante... **et en plein dans la vie !** d'où la signature. **L'ADRESSE capitalise sur Charlotte et booste son image par l'apport de notoriété de la célébrité spécifiquement choisie.**

Cette sitcom est bien ancrée dans la réalité du quotidien. Il peut arriver à toute agence immobilière de rencontrer une personnalité connue qui a les mêmes besoins que tout le monde... il n'y a pas de différence. Tous les acheteurs et vendeurs d'un bien méritent attention et cette proximité " humaine " que revendique **L'ADRESSE** est une réalité, un état d'esprit qui se vit au quotidien.

LE SYNOPSIS

Une conseillère immobilière dynamique et pétillante rencontre dans la **vraie vie** un comédien connu (Philippe CAROIT) à la recherche d'un logement. Dès qu'il pénètre dans l'agence, au premier coup d'œil, Charlotte croit reconnaître son interlocuteur en le prenant pour un ami de son frère. En découle un quiproquo qui fait de cette rencontre un moment savoureux, à l'instar d'une série TV. Ce quiproquo valorise l'enseigne « L'ADRESSE, en plein dans la vie » grâce au jeu naturel des Comédiens, dont l'un incarne un client inattendu, dans sa vie de tous les jours, loin des tournages.....et l'autre le consultant immobilier atypique, Charlotte, personnage qui incarne les valeurs humaines de **L'ADRESSE**, au cours d'une rencontre pleine de spontanéité.



FICHE ARTISTIQUE

Emilie Arthapignet (Charlotte), Philippe Caroit (incarne son propre rôle)

FICHE TECHNIQUE

Production : les Envahisseurs, Quentin Albagnac

Réalisateur: Jérôme Genevray

Jérôme Genevray est un jeune réalisateur de talent. Fondateur de "

et Pop Corn films en 2004. Il est réalisateur de plus de 30 publicités et actuellement en développement, co-écriture et réalisation d'un long métrage avec Marilou Berry (Production et Distribution UGC). Il a été plusieurs fois primé dans des festivals internationaux de courts métrages. Il utilise une technique dite « à l'américaine », c'est-à-dire que ses plans sont à la fois rapides et rapprochés

1^{ER} Assistant réalisation : Pierre Hermann

Script : Marie Pestel, XfoisY

Direction artistique : Aline Luneteau, Marlow

Photographie : Nathalie Rendu, Light Painters & co (Genève)

Maquillage/coiffure : Myriam Jegousse

Montage : Les Envahisseurs



EMILIE ARTHAPIGNET (Charlotte)

Née le 16 août 1982 à Pau, Emilie ne se destine au départ ni à une carrière de mannequin ni au métier de comédienne. Elle est détentrice d'un DEUG éco-gestion, première de sa promotion à l'ESMOD (école de stylisme). Rien d'étonnant donc à ce qu'à ce parcours atypique, viennent s'ajouter des cours de comédie au conservatoire de Bayonne ainsi qu'au cours Florent à Paris. Passionnée de littérature elle s'adonne à l'écriture et travaille actuellement sur un one-woman show.

Pourquoi avoir accepté de jouer Charlotte ?

« En tant que jeune propriétaire, j'ai eu affaire aux agents immobiliers, et je trouvais que dans ma recherche d'appartement, il manquait ce côté « humain » que l'on retrouve dans le caractère de Charlotte ».

Emilie et Charlotte ont-elles des points communs ?

« Je me reconnais un peu dans la personnalité de Charlotte. Comme elle, je suis ouverte d'esprit, sociable et heureuse de vivre ! »

Publicité pour Kellogg's, Uργο, Freeman Porter

Co-présentatrice de la cérémonie des Gérard de la télévision sur Paris Première



PHILIPPE CAROIT

BIOGRAPHIE

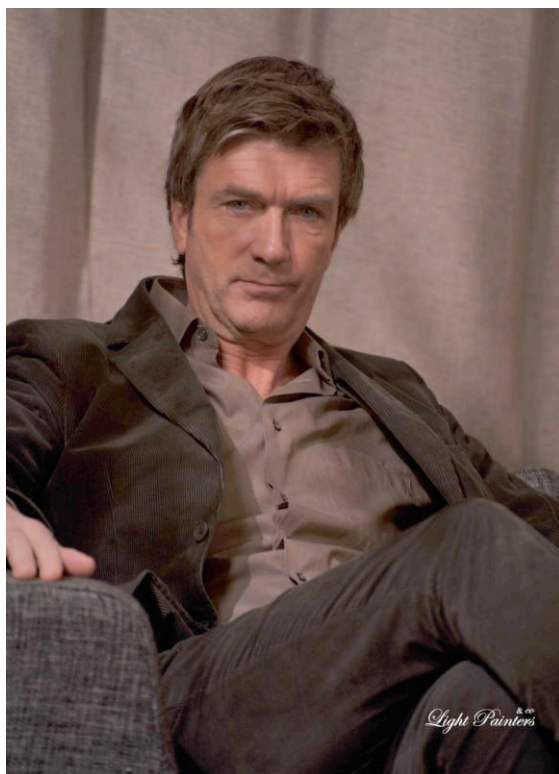
Philippe Caroit est né à Paris, quatrième d'une famille de sept enfants. Tout en suivant des études de médecine, il se passionne pour le théâtre. Il suit des cours au conservatoire de Montpellier, où il poursuit également sa formation médicale. C'est en sixième année de médecine que Philippe Caroit rencontre Ariane Mnouchkine qui lui propose d'intégrer le Théâtre du Soleil où il fera ses classes. Il débute au cinéma avec Eric Rohmer et à la télévision avec Jean Claude Brisseau.

En 1984, Robert Hossein lui offre le rôle de Jésus dans sa mise en scène au Palais des Sports. Ils se retrouveront en 2010 au Théâtre de Paris quand Robert Hossein lui propose le rôle de Sez nec.

A ce jour il a tourné à travers le monde plus de 100 films et téléfilms français et étrangers (principalement italiens ou anglais mais aussi américains, australiens, cubains, etc.).

En 1999 il réalise son premier court métrage, « Faire Part ».





EXPERIENCE DANS LA PUBLICITE

S'il a tourné quelques spots dans les années 80, Philippe Caroit, auteur, interprète, réalisateur et peintre à ses heures perdues, décline les offres de campagnes publicitaires en France.

Pour la première fois depuis longtemps, sa rencontre avec **L'ADRESSE** l'a convaincu de l'originalité du concept imaginé. Le comédien a accepté cette nouvelle interprétation mais, **cette fois dans son propre rôle**. Une première.

Pourquoi avoir accepté de tourner dans cette publicité sans être mis au premier plan ?

« J'ai trouvé l'idée intéressante et surtout le concept original et sympathique, décalé ; qui met en synergie tous les réseaux sociaux. Qui plus est, c'est valorisant de jouer son propre rôle. Le fait que ce ne soit pas une grande agence de publicité mais une plus petite structure composée de personnalités diverses, professionnelles et attachantes, avec de fortes valeurs d'humanisme, m'a séduit. »

FILMOGRAPHIE – QUELQUES EXEMPLES DES FILMS DANS LESQUELS IL A JOUE

Série

2007-2011 R.I.S, SAISON 3, 4, 5, 6

2006

COME LE FORMICHE
Réal. Ilaria BORELLI

1995-2001 LES BOEUF-CAROTTES

2003

NERON
Réal. Paul MARCUS

Long-métrage

2011 TALKING TO THE TREES
Réal. Ilaria Borelli

Téléfilms

2010

CAMPING PARADIS
Réal. Ph. PROTEAU

2008 TRICHEUSE
Réal. Jean-François Davy

2007 LES RANDONNEURS À SAINT-TROPEZ
Réal. Philippe HAREL

2011

MERCI PATRON
Réal. Pierre Joassin

2006 JE PENSE A VOUS
Réal. Pascal BONITZER

2006 CHASSE-CROISE AMOUREUX
Réal. Gérard CUQ

Site officiel : <http://www.philippecaroit.com/>

A PROPOS DE...

... L'ADRESSE



L'ADRESSE, LE PLUS JEUNE DES GRANDS RESEAUX IMMOBILIERS

Créée en 1999 à l'initiative de la FNAIM (Fédération Nationale de l'Immobilier), le Réseau L'ADRESSE est le plus jeune des grands réseaux immobiliers de France et l'une des seules organisations coopératives du secteur. La coopérative est une forme de société fondée sur le principe de la coopération. Le Réseau appartient donc à ses membres qui prennent une part active à sa vie et en partage les valeurs. Le reflet d'une singularité réelle dans le paysage des agences immobilières en France.

L'ADRESSE, bien que le plus jeune des grands réseaux immobiliers français, fait aujourd'hui partie des premiers acteurs du secteur. Le Réseau est présidé par Monsieur Denis CLAVEL (Président), et animé par Madame Hakima BOUASSRI, en charge de la communication.

De par son origine et son organisation, L'ADRESSE affirme donc sa différence par une organisation qui suppose un réel engagement humain pour accompagner et aboutir à la transaction immobilière la plus juste et dans l'intérêt de toutes les parties concernées.

Quelques chiffres

300 agences en France

250 sociétaires affiliés au réseau

100 millions d'€ de CA global des agences

12000 transactions effectuées

8700 biens proposés à la vente

2000 collaborateurs

L'ADRESSE

C'est du conseil , la négociation , la vente et l'achat de biens, la location, la location de vacances, la gestion d'immeuble, le syndic d'immeuble..... UNE EXPERTISE COMPLETE DU CONSEIL IMMOBILIER !

PARCE QUE LE METIER DE CONSULTANT IMMOBILIER EVOLUE, ET AU DELA D'UNE SIMPLE TRANSACTION, LE RESEAU « S'IMPLIQUE DANS UN VRAI PROJET DE VIE »

En 2011, L'ADRESSE renforce son offre de services et son expertise pour devancer les nouvelles approches du monde de l'immobilier : des solutions pour le stockage des meubles, l'accompagnement à la réorganisation des espaces et des volumes des biens à la vente, une aide à la décoration, au déménagement, une assistance juridique, des conseils fiscaux, la gestion de patrimoine immobilier, bilan technique immobilier (BTI) , etc.....

DES NOUVEAUX MOYENS DE COMMUNICATION POUR ÊTRE PLUS PROCHE DES VENDEURS & DES ACQUEREURS, ET DE TOUS CEUX, QUI DE PRES OU DE LOIN S'INTERESSENT AU MARCHÉ DE L'IMMOBILIER

NOUVELLE CHARTE GRAPHIQUE, DECLINEE DANS TOUTES LES AGENCES DU RESEAU, SUR LES VEHICULES, NOUVELLE APPLICATION I-Phone, NOUVEAU SITE WEB, LE RESEAU SUR FACEBOOK, DE NOUVEAUX SOCIETAIRES, etc.....

Par cette dynamique, le Réseau l'ADRESSE, entend désormais s'inscrire comme un des référents majeurs des professionnels de l'immobilier.

www.ladresse.com

Communication : hakima.bouassri@ladresse.com

Information presse

MEM COM' – 01 42 70 44 53 – 06 08 32 48 71

contact@memcommunication.com

